

# ENEDIS

L'ELECTRICITE EN RESEAU



**Linky - *Témoignages clients***  
Alpes-Maritimes



**Enedis**  
L'ELECTRICITE EN RESEAU

## TÉMOIGNAGES ÉLUS

01

**EDMOND MARI**

Maire de Châteauneuf-Villevieille

02

**HERVÉ PAUL**

Maire de St-Martin-du-Var, Conseiller métropolitain

03

**DOMINIQUE ESTROSI-SASSONE**

Sénatrice des Alpes-Maritimes

04

**SERGE DIGANI**

Adjoint, Délégué aux Travaux et à la Sûreté et à la Sécurité à Drap

## TÉMOIGNAGES ASSOCIATIONS

05

**FAOUZI LACHELAK**

Directeur général et fondateur de l'association Paje

06

**JÉRÔME SCHELL**

Coodinateur d'équipe et de projet de l'association Unis-Cité

## TÉMOIGNAGES ENTREPRISES

07

**FRANCK YVET**

Chargé de mission chez WIT

08

**JESSICA PELLEGRINI**

Directrice d'Azzura Lights

## TÉMOIGNAGES PARTICULIERS

09

**AMINA GUENNAZ**

Cliente particulière

10

**GUY MAUSY**

Client particulier et producteur d'électricité



# TÉMOIGNAGE ÉLU

## Le Maire de Châteauneuf-Villevieille soutient le déploiement des compteurs Linky dans sa commune

Maire de Châteauneuf-Villevieille, une petite commune du moyen pays niçois, Edmond Mari a organisé des réunions d'information autour de Linky en partenariat avec Enedis.



**Edmond MARI**  
Maire de Châteauneuf-Villevieille

### Faire des économies d'énergie grâce à Linky

L'intérêt du déploiement des compteurs Linky consiste, en définitive, à consommer mieux et à consommer moins !

Ce compteur que je ne qualifierai pas « d'intelligent » mais de « communicant » nous permet de suivre sa consommation mais permet aussi aux producteurs d'électricité de caler leur production sur les besoins. Cela me paraît important au regard de la loi sur la transition

énergétique en faveur d'une énergie moins polluante.

En lissant sa consommation, en fonction des pics et des creux de consommation, on parvient à limiter le recours aux énergies fossiles, très polluantes comme on le sait. Avec l'aide d'Enedis, nous avons organisé des réunions de concertation avec les habitants de la commune pour les informer des enjeux du compteur Linky.

### Rétablir la vérité sur Linky

Les « anti-Linky » ont fait circuler des informations souvent erronées. Un habitant est venu me voir en me disant : « Vous laissez déployer le compteur Linky, mais est-ce que vous savez qu'à l'intérieur du boîtier, il y a une caméra ? » ! Il a fallu anticiper ce type de problématiques et expliquer aux habitants que tout avait été fait pour qu'il n'y ait pas d'impact sur le domaine privé. Certaines personnes ont précisé que la dangerosité de ce compteur était liée à des émissions d'ondes radio. On leur a expliqué, en présence des techniciens d'Enedis, que ces émissions étaient beaucoup plus faibles qu'une plaque à induction, ou du même ordre qu'un réfrigérateur par exemple, mais surtout,

nettement moindres que les téléphones portables. Par ailleurs, les compteurs Linky présentent un temps de communication journalier de l'ordre de la minute, nettement moindre que de rester quelques minutes au téléphone ou de dormir avec son téléphone portable à proximité de son oreille.

Tout cela, nous avons pu l'expliquer dans le cadre d'une présentation théorique et technique, suivie d'un débat. Grâce à cette anticipation des problèmes, à cette sensibilisation en amont du déploiement, la pose des compteurs communicants sur notre commune n'a pas posé de problème.



## TÉMOIGNAGE ÉLU

### Le Maire de St-Martin-du-Var souligne les avantages du compteur Linky

Maire de Saint-Martin-du-Var et Président de la Commission eau, assainissement et énergie de la Métropole Nice Côte d'Azur, Président du Conseil d'Administration de la Régie Eau d'Azur, et nommé expert sur la gestion de l'eau par le Ministère de la Transition Ecologique, Hervé Paul inscrit le compteur communicant dans la transition écologique.



**Hervé PAUL**

Maire de St-Martin-du-Var

Président de la Commission eau, assainissement et énergie de la Métropole Nice Côte d'Azur

### Les avantages du compteur communicant pour les clients



Avec un déploiement de près de 18 millions de compteurs Linky, les clients vont voir de façon significative les avantages relatifs aux offres proposées, les interventions à distance et automatisées, les délais d'interventions réduits lors des dépannages grâce à une détection anticipée et une localisation plus précises des pannes.



Linky permet d'avoir une vision sur ses consommations en temps réel. Le client peut comparer ses consommations en adoptant des éco-gestes.

Avec Linky, la régulation des périodes de pointe de consommation électrique va devenir possible. Les fournisseurs pourront proposer des offres avantageuses aux consommateurs les incitant à consommer lors des périodes dites «hors pointes» et ainsi permettre d'avoir une production en électricité avec moins de pics et du coup moins onéreuse.



Aujourd'hui, Linky est un formidable outil que chacun peut utiliser pour en tirer le meilleur profit. Je suis persuadé que d'ici dix ans, non seulement cela paraîtra une évidence mais on se demandera comment on a pu fonctionner sans Linky !

# TÉMOIGNAGE ÉLUE

## La sénatrice des Alpes-Maritimes s'engage en faveur du déploiement du compteur Linky

**Dominique Estrosi-Sassone est sénatrice des Alpes-Maritimes. Avec 240 000 compteurs installés, Nice est la 1<sup>ère</sup> ville des Alpes-Maritimes entièrement équipée de compteurs Linky !**



**Dominique ESTROSI-SASSONE**

Sénatrice des Alpes-Maritimes

Conseillère municipale de la ville de Nice & Présidente de commission à la Métropole

Démarré fin 2015, le déploiement de Linky à Nice s'est bien déroulé, notamment grâce à l'appui d'associations de quartiers, comme Paje, dans le quartier Pasteur. C'est précisément au cœur de ce quartier qu'Enedis a décidé de marquer symboliquement l'équipement de tous les foyers niçois en compteur communicant. Le 15 octobre 2018, Dominique Estrosi-Sassone s'est exprimée devant les habitants, en leur expliquant les raisons de ce déploiement.

### Faire tomber l'irrationnel

Sur la ville de Nice, le déploiement des compteurs Linky a été effectué en un temps record ! Beaucoup de personnes y étaient réticentes, y compris au niveau des élus. Certains avançaient que «les compteurs Linky étaient dangereux». Au travers d'actions de proximité, il a fallu faire tomber cet irrationnel. Nous avons dû montrer en quoi ce nouveau compteur communicant allait être bénéfique pour les populations concernées et non pas leur nuire ou être de nature à les mettre en danger.

### Un partenariat bénéfique avec Paje

C'est par ces actions de proximité que l'association Paje a pu, au travers d'un contact direct avec les citoyens, faire prendre conscience aux habitants que non seulement ces compteurs n'avaient pas d'incidence sur leur santé mais que dans le temps, ils leur permettraient de regagner du pouvoir d'achat, par le biais de gestes éco-citoyens.

### Des éco-gestes en faveur de la planète

Le compteur Linky permet aux citoyens de mesurer leur consommation d'électricité et de faire baisser leur facture d'énergie. Ainsi, ils réalisent des éco-gestes en faveur de la planète et s'inscrivent dans un développement vertueux, environnemental et écologique auquel on doit tous prendre part et, chacun à notre niveau, y apporter notre contribution.

# TÉMOIGNAGE ÉLU

## Un adjoint au Maire de la ville de Drap démonte les fakes news autour de Linky

Serge Digani est adjoint au Maire de Drap, Délégué aux Travaux, à la Sûreté et à la Sécurité depuis 4 ans. Drap est une petite commune de 4 500 habitants au nord-est de Nice.



**Serge DIGANI**  
Adjoint à la mairie de Drap

### Pourquoi changer de compteur ?

« Tout le monde n'a pas encore pris conscience des avantages que le compteur Linky pouvait apporter car tout le monde n'est pas électricien. Toutes les possibilités qu'offre Linky, les gens vont le découvrir petit à petit.

Ceux de ma génération ont connu le compteur avec le disque qui tournait, on est passé ensuite à un compteur qui avait un affichage digital. Celui-ci permettait déjà de mesurer sa puissance instantanée et de mesurer ses puissances maximales. Aujourd'hui, on est tourné vers le 21<sup>ème</sup> siècle avec un compteur qui est capable de communiquer !

L'avantage, c'est que l'on peut mesurer sa consommation. D'ailleurs, moi-même, je suis ma consommation sur mon smartphone, cela permet aux gens de prendre conscience que certains appareils consomment alors que souvent ils pensent que c'est la lumière qui consomme parce que ça se voit.

La possibilité de suivre sa consommation va les aider à faire des économies. Pour moi, c'est le point positif !

### La différence avec les anciens compteurs ?

Avant, on avait plutôt des relevés estimatifs, alors qu'aujourd'hui on reçoit des factures basées sur nos consommations réelles. Grâce à Linky, nous payons exactement ce que nous consommons, et nous ne recevons plus de facture estimative qui donnait souvent lieu à des contestations.

### Comment démentir les « fake news » autour de Linky ?

On entend souvent que le compteur serait dangereux pour la santé. Je ne suis ni physicien, ni médecin mais j'ai travaillé pendant des années dans les ondes radio. Je peux donc vous assurer que le compteur Linky n'est pas dangereux. Il n'y a rien à craindre ! On peut dormir tranquille. »





# TÉMOIGNAGE ASSOCIATION

## Des agents du service civique ont participé au bon déploiement du compteur Linky !

Faouzi Lachelak est Directeur de l'association Paje, à Nice. Des jeunes en service civique sont allés à la rencontre des habitants pour leur apporter des informations sur le compteur. Au total, plus de 1100 clients ont été informés et sensibilisés à la maîtrise de l'énergie, aux enjeux économiques et environnementaux du compteur communicant.



**Faouzi LACHELAK**

Directeur général et fondateur de l'association Paje

### Linky, un enjeu sociétal

Nous avons décidé de participer au déploiement de Linky car ce projet représentait pour nous un véritable enjeu sociétal. Il permettait aux habitants d'être mieux informés et d'avoir plus de visibilité sur le projet Linky. Sur le plan environnemental et sur celui de la précarité énergétique, ce compteur représente un formidable outil au service d'une meilleure gestion de sa consommation électrique. Au début, nos agents du service civique ont fait du porte à porte auprès des habitants des secteurs concernés par le déploiement de Linky. Ils les ont sensibilisés au nouveau compteur, à la maîtrise de l'énergie et aux enjeux économiques et environnementaux. Afin de faciliter la mise en relation entre les clients et l'entreprise de pose, l'association a fixé des rendez-vous entre les habitants

et l'entreprise. Enfin, nos équipes sont également intervenues en zone rurale. Ils ont organisé des animations et effectué des permanences informatives. On a démarré cette action dans le quartier Pasteur, à Nice. Les habitants connaissent l'association Paje et les agents en service civique ont été très bien accueillis. Leur secteur d'intervention s'est étendu aux quartiers de Cimiez, Louis Braille, les Liserons, Bon Voyage, Le Port, Vauban et Saint Roch en ce qui concerne Nice, puis aux villes de St-Laurent-du-Var, Drap, Clans, Bonson, Levens, Tourette-Levens, Colomars et St-André-de-la-Roche avec, partout, un accueil très positif. Globalement, les seules difficultés rencontrées concernaient le nombre d'habitants absents de leur domicile. Il y a eu peu de refus catégoriques.

### Les médiateurs : des jeunes volontaires !

9 jeunes volontaires, étudiants ou en recherche d'un premier emploi, garçons et filles, issus de tous milieux sociaux, ont eu l'opportunité d'effectuer cette mission de service civique. Cette mission leur a permis de vivre une expérience

humaine et solidaire, de percevoir une indemnité, et pour certains de décrocher leur premier contrat de travail. La plupart ont trouvé un emploi à la fin de leur mission et les étudiants ont poursuivi leurs études.

### Le soutien d'Enedis dans les actions de l'association

Nos équipes ont été formées par les équipes d'Enedis pour pouvoir expliquer les avantages du compteur Linky. Elles nous ont également fourni des brochures à destination des clients et des tee-shirts « image de marque Enedis » pour nos agents du service civique. Par ailleurs, nous avons pu bénéficier d'une formation sur la transition énergétique, dispensée par une start-up niçoise, dans le cadre de son partenariat avec Enedis. L'entreprise Enedis a toujours

été à l'écoute des remontées de terrain, positives et/ou négatives.

L'association Paje possède un compteur Linky depuis 2016 et grâce à ce compteur, nous n'avons plus besoin d'attendre la venue d'un technicien pour d'éventuelles interventions : désormais tout se fait à distance !



# TÉMOIGNAGE ASSOCIATION

## Unis-Cité, des Volontaires de la Transition Energétique au service du compteur Linky !

L'association Unis-Cité a aidé au déploiement du compteur sur les communes d'Antibes, Cannes, Le Cannet, Carros et très prochainement à Menton et à Grasse.



**Jérôme SCHELL**

Coordinateur d'équipe et de projet pour Unis-Cité

### Des Volontaires de la Transition Energétique s'engagent pour Linky

« Pour aider au déploiement du compteur Linky, les jeunes VTE (Volontaires de la Transition Energétique) suivent une journée de formation dans les locaux d'Enedis où l'entreprise présente ses activités ainsi que le compteur communicant. Ils peuvent également

visiter un poste de transformation électrique. Dans leur cursus de formation, ils participent à un atelier sur la Transition Energétique animé par une start-up et à un autre atelier avec le service Ressources Humaines d'Enedis.

### Le rôle des services civiques dans le déploiement des compteurs

Afin de lutter contre la précarité énergétique et l'exclusion numérique, les jeunes VTE font du porte à porte dans les résidences des bailleurs sociaux, pour proposer aux familles de réduire leur facture d'électricité, notamment grâce aux éco-gestes. Mais

aussi grâce à la création de leur « espace personnel » sur le site web du distributeur d'électricité. Ils peuvent ainsi visualiser leur consommation sur plusieurs mois et mieux comprendre l'impact des appareils électriques sur la facture. »



# TÉMOIGNAGE ENTREPRISE

## WIT développe des solutions pour les particuliers et les professionnels grâce au compteur Linky

WIT a pour vocation de rendre bâtiments, villes et réseaux énergétiques intelligents en développant des solutions de gestion technique et énergétique. Grâce à divers automates et périphériques dont le compteur Linky, les solutions de WIT permettent l'acquisition de données et le pilotage des principaux postes d'un bâtiment (climatisation, chauffage, VMC, éclairage, etc.).



**Franck YVET**  
Chargé de mission chez WIT

### L'apport d'Enedis dans les offres de services de WIT

Enedis nous a mis des compteurs Linky à disposition. Cette étape a été indispensable pour réaliser la compatibilité avec nos solutions et les valider. Ce que nous avons

apprécié, c'est la réactivité des équipes et les compétences techniques mises à notre service pour nous accompagner dans le développement de nos solutions.

### L'immeuble Andros : Un exemple de projet réussi !

A Nice, dans le quartier des Moulins, un logement collectif bénéficie de la technologie WIT. Dans ce bâtiment, tous les logements sont équipés de compteurs Linky, tous connectés à notre système.

Cela permet au gestionnaire de consulter les consommations. Par ailleurs, chaque occupant a la possibilité de gérer sa consommation d'énergie électrique.



L'immeuble Andros, Nice

### Linky et les données

Le compteur Linky étant déployé à l'échelle nationale, de plus en plus de clients nous ont demandé à pouvoir récupérer leurs données de consommation et de production. Avec les anciens compteurs, tout ceci était impossible. Grâce au compteur Linky, et via nos solutions, nos clients peuvent consulter leur consommation en temps réel. Par exemple, dans nos propres locaux, nous nous sommes aperçus que le chauffage était toujours en fonctionnement les soirs et les week-ends. Ainsi, nous avons pu rectifier le tir et réaliser des économies. Pouvoir consulter ses consommations en temps réel permet de détecter ce genre d'anomalie et de mieux anticiper sa facture énergétique. Cela

offre également la possibilité de sensibiliser les occupants/utilisateurs aux notions d'énergie.

Sans le compteur Linky et des moyens de restitutions comme les nôtres, on ne peut pas avoir une vision claire de ses consommations. Pouvoir consulter sa consommation en temps réel, que ce soit en local ou à distance, permet de reprendre le contrôle et de maîtriser ses consommations énergétiques.

En résumé, le compteur Linky favorise la baisse de la consommation énergétique, et donc de CO<sub>2</sub>. Ce système a un impact positif sur l'écologie !



# TÉMOIGNAGE ENTREPRISE

## Accélérer la transition écologique grâce au compteur Linky !

Azzura Lights est une start-up dont le métier est « d'accélérer la transition économique, écologique et sociétale » avec des accompagnements proposés aux entreprises, aux institutionnels et aux écoles dans le domaine de la précarité des ressources (eau, énergies).



**Jessica PELLEGRINI**

Dirigeante Fondatrice d'Azzura Lights

### Des ateliers en milieu scolaire

« 4 500 enfants ont participé à des ateliers sur la transition énergétique avec les jeux de société « La course aux éco-gestes » et « Les Poches Percées® » dans 200 écoles des Alpes-Maritimes. Enedis est partenaire de jeux et de ces actions menées en milieu scolaire.

• 55 communes du Var et des Alpes-Maritimes ont participé au programme transition énergétique dans les écoles.

Nous produisons des formations et ateliers pédagogiques, à destination de particuliers, professionnels, et même des enfants, que nous animons ensuite dans des cadres variés et dont la seule constante est le côté ludique.

Ainsi, nous avons conçu le jeu de cartes « Les Poches Percées® », le jeu de plateau « La course aux éco-gestes » et l'animation « La caravane de la Transition Énergétique ».

### Un partenariat avec Enedis qui dure !

Nous sommes très fiers de travailler au côté de l'équipe d'Enedis sur le projet du compteur communicant ! Depuis 2015, nous menons de nombreuses actions en collaboration sur l'acceptabilité du compteur Linky au travers d'enquêtes terrain, de plans d'actions et d'analyses. Après un test en 2015 d'un atelier transition énergétique et compteur communicant pour l'école Corniche Fleurie de Nice, 212 écoles des Alpes-Maritimes et du Var ont été accompagnées avec les « Poches Percées® Edition Linky.

Nous avons travaillé sur l'acceptabilité sociale du compteur Linky en développant un concept de formation et un projet pour les écoles. Des ateliers ont également été mis en place à destination des enfants, des enseignantes et des parents.

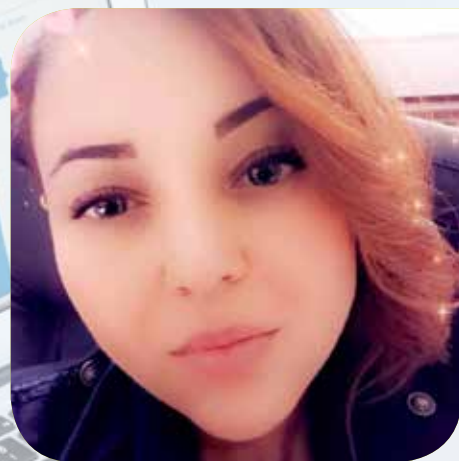
Linky est l'élément-clé pour la réussite de la transition énergétique. C'est la première brique des réseaux électriques intelligents.



## TÉMOIGNAGE CLIENT

### Amina Guennaz, une cliente très satisfaite du compteur Linky !

Amina Guennaz habite dans une maison située sur la commune de Carros. Elle travaille comme responsable du pôle insertion à la formation et à l'emploi au CFA (Centre de Formation d'Apprentis) de la Métropole Nice Côte d'Azur et est investie dans des actions de solidarité.



**Amina GUENNAZ**  
Cliente particulière

### Un technicien de pose très sympathique !

Un technicien d'une entreprise partenaire d'Enedis est venu m'installer le compteur Linky en 2017. L'entreprise de pose s'est adaptée à mon emploi du temps en me proposant un rendez-vous après 18h.

A la suite de ce que j'avais lu sur internet, j'étais quelque peu inquiète, cependant le poseur a répondu à toutes mes questions. Il m'a expliqué qu'il en avait un chez lui

et m'a totalement rassurée car en plus d'être vraiment sympathique, il m'a donné des conseils et expliqué qu'il existait une appli smartphone pour suivre sa consommation. J'ai tout de suite téléchargé l'application « Enedis à mes côtés » qui me donne un aperçu réel de ma consommation et qui facilite ainsi la gestion de mon budget.

### De réelles économies réalisées grâce au compteur Linky

Un mois après la pose du compteur, j'ai eu la visite d'un commercial pour me proposer un forfait soir et week-end. Je travaille beaucoup, je passe donc beaucoup de temps en dehors de mon domicile. En général, il n'y a que le dimanche où je suis vraiment à la maison. Avec cette proposition de tarif «soir et week-end», je peux désormais lancer mes machines à laver le week-end et envisager les autres grosses consommations électriques sans pour autant avoir une facture importante. En passant de 89€ à 65€ par mois,

j'ai économisé 24€ par mois ! J'ai vraiment pu faire des économies, ce qui est super quand on est une maman seule avec trois enfants ! C'est vraiment une aubaine car grâce à Linky, on peut réellement bénéficier d'une consommation électrique à moindre coût en week-end. Un autre avantage est l'application « Enedis à mes côtés » qui me permet de sensibiliser les enfants à la consommation d'électricité du foyer.

### Mieux gérer sa consommation électrique grâce à Linky

Je me suis amusée en montrant l'application à mes enfants. Au bout d'une semaine, ils me demandaient « alors maman, est-ce qu'on a beaucoup consommé cette semaine ? Est-ce qu'il faut qu'on éteigne un peu plus la télé, les lumières ? ». Ça les intéresse eux aussi ! Toutes les semaines, je vérifie ma consommation, surtout en hiver puisque chez moi, tout est électrique, y compris le chauffage. J'essaie d'éviter les pics de consommation et de ne pas surconsommer en heures

pleines par exemple. Gérer ma consommation électrique, c'est mieux gérer mon budget. Avec mes enfants, on s'est renseigné sur les bons comportements à adopter pour la consommation électrique. Et on a eu des déclics. Par exemple, un chargeur qui reste branché à vide consomme quand même 9 volts. Une machine à laver trop remplie consomme beaucoup plus que si on la remplit normalement. Maintenant, on fait davantage attention, grâce à Linky !

# TÉMOIGNAGE CLIENT

## Guy Mausy utilise le compteur Linky dans un projet d'auto-consommation à Colomars !

Ingénieur généraliste, passionné d'énergie depuis très longtemps, Guy Mausy a notamment travaillé dans la production d'électricité dans les centrales électriques.



**Guy MAUSY**

Client particulier et producteur d'électricité

### La combinaison de photovoltaïque, de véhicules électriques et de Linky

Quand je suis arrivé à Nice, compte tenu de l'ensoleillement, j'ai décidé de devenir producteur d'électricité en installant des panneaux photovoltaïques sur ma toiture. Ça m'a permis d'acheter une voiture électrique. Je pouvais alors rouler avec ma propre électricité. Cela a tellement bien marché que nous avons acheté une deuxième voiture électrique. Actuellement, nous avons une

installation photovoltaïque qui permet d'alimenter deux véhicules électriques. Nous pouvons parcourir près de 20 000 km par an.

Pour gérer cette énergie au mieux, j'ai installé un superviseur de consommation qui permet de savoir exactement combien produit l'installation électrique.

### La concrétisation d'un projet d'auto-consommation

L'arrivée du compteur Linky m'a permis de connaître ma production exacte puisque le compteur possède une télé-information connectée à mon superviseur. J'ai un niveau très précis de ce qui se passe au niveau production, ce qui permet d'équilibrer ma consommation en suivant différentes courbes que

je peux imprimer. Quand je produis trop d'énergie, je l'exporte sur le réseau et la nuit je l'importe. Tout ceci est complètement équilibré puisque j'en importe autant que j'en exporte. C'est un grand plaisir de rouler avec l'énergie qui vient du soleil !

### Les avantages du compteur Linky dans un projet d'auto-consommation

L'arrivée du compteur Linky m'a permis de n'avoir qu'un seul compteur. Avant j'avais un compteur pour l'énergie qui « sortait » et un compteur pour l'énergie qui « entrait ». Linky a cet avantage de pouvoir compter à la fois ce qu'on achète et ce qu'on vend. L'autre avantage du compteur Linky, c'est qu'il dispose d'un mode « standard ». Les autres compteurs n'avaient qu'un mode « historique » qui était le comptage d'énergie en kilowatts. Linky, lui, envoie beaucoup plus d'informations aux consommateurs

sous forme de trames électroniques, ce qui nous permet d'avoir, en temps réel, à la fois les intensités par phase, et également la puissance qu'on injecte et celle qu'on achète. Cela me permet d'avoir des courbes et donc d'optimiser ma production et mes consommations de manière plus précise qu'avec le compteur électromécanique. Je pense que le compteur Linky permettra de faire plus d'économies d'énergie.

## Enedis, l'électricité en réseau

Enedis est une entreprise de service public, gestionnaire du réseau de distribution d'électricité. Elle développe, exploite, modernise le réseau électrique et gère les données associées. Elle réalise les raccordements, le dépannage 24h/24, 7j/7, le relevé des compteurs et toutes les interventions techniques. Enedis est indépendante des fournisseurs d'énergie qui sont chargés de la vente et de la gestion du contrat de fourniture d'électricité.

## Retrouvez-nous sur Internet



[enedis.fr](http://enedis.fr)



[facebook.officiel](https://facebook.officiel)



[@enedis](https://@enedis)



[enedis.officiel](https://enedis.officiel)