

En chiffres :

## Le plus long réseau de gaz d'Europe :

Kilométrage de réseau  
**202 759 km**

Chiffres investissement sécurité  
**1 M€/jour**

### Un vecteur d'énergie au service des territoires

**9583** communes desservies

**77 %** de la population couverte habite une commune desservie en gaz par GRDF

**11 M** de clients

**299** sites de biométhane qui injectent dans les réseaux de gaz à août 2021

**4052** Emplois directs et indirects dans la filière (53000 en 2030)

### Une entreprise dynamique

**11 800** de collaborateurs

**350** recrutements annuels en CDI

plus de **400** nouveaux alternants\*

près de **700** alternants formés\*

\*Chiffres 2020

QUEL QUE SOIT  
VOTRE FOURNISSEUR

L'énergie est notre avenir, économisons-la!

[www.grdf.fr](http://www.grdf.fr)



Choisir le gaz,  
c'est aussi choisir l'avenir

Au cœur de nos missions de service public,  
la transition écologique  
dans les territoires

Conception Réalisation MISTRERIS - juillet 2021



# GRDF, un acteur local, engagé par un contrat de service public

GRDF est une entreprise chargée de missions de service public. Ses missions sont au cœur de sa culture et de ses valeurs. Elles se concrétisent par des engagements tangibles formalisés notamment par un contrat de service public signé avec l'État. Le présent contrat court de 2019 à 2023.

## Trois axes principaux du contrat de service public : la sécurité du réseau, la relation client et le développement des gaz verts.

- La sécurité du réseau de gaz et le respect des réglementations en vigueur sont historiquement au cœur des missions de GRDF. Ces engagements sont réaffirmés dans ce nouveau contrat.
- Proche des besoins de ses clients et de ses parties prenantes, GRDF est engagé dans une amélioration continue pour répondre au mieux à leurs attentes.
- Présent sur l'ensemble du territoire, GRDF accompagne les collectivités locales dans leurs choix de politiques énergétiques et de mobilités durables, notamment avec les solutions de mobilité propre GNV/BioGNV. GRDF favorise également le développement

des gaz renouvelables, en premier lieu le biométhane, filière mature en plein développement, et pour les années à venir l'hydrogène et la pyrogazéification. L'ambition de GRDF est d'atteindre 100 % de gaz vert injecté dans le réseau à horizon 2050, un objectif en ligne avec la neutralité carbone.



## Des engagements forts sur la maîtrise de l'énergie et sur les aspects sociaux et sociétaux :

- GRDF encourage le remplacement des chaudières au fioul par du matériel gaz plus performant et plus respectueux de l'environnement.
- Après une période de concertation débutée en 2009, le projet de compteur communicant gaz est entré dans sa phase de déploiement industrielle et fait l'objet d'un suivi spécifique dans le contrat de service public, tout comme le projet Changement de Gaz, qui vise la conversion progressive vers un gaz à meilleur pouvoir calorifique dans une grande partie de la région des Hauts-de-France.

- L'engagement sociétal de GRDF se concrétise par de nombreuses actions. Des démarches sont menées en faveur des citoyens, notamment les personnes les plus démunies, avec l'Agence Nationale de l'Amélioration de l'Habitat. Des actions de sécurisation des installations intérieures sont également menées via CIVIGAZ. Les enjeux de parité, de diversité, d'égalité professionnelle et d'accès professionnel aux personnes en situation de handicap sont renforcés.



### À NOTER

GRDF s'engage pleinement dans ses missions de service public en renforçant également ses engagements RSE et les décline aux niveaux national et local en lien avec les collectivités territoriales.

# Le biométhane : une énergie locale et renouvelable

Produit à partir de déchets agricoles, de boues de stations d'épuration, de déchets de la restauration collective ou d'effluents d'élevage, le biométhane est une énergie renouvelable. Produite localement, elle permet de réduire de 80 % les émissions de gaz à effet de serre.



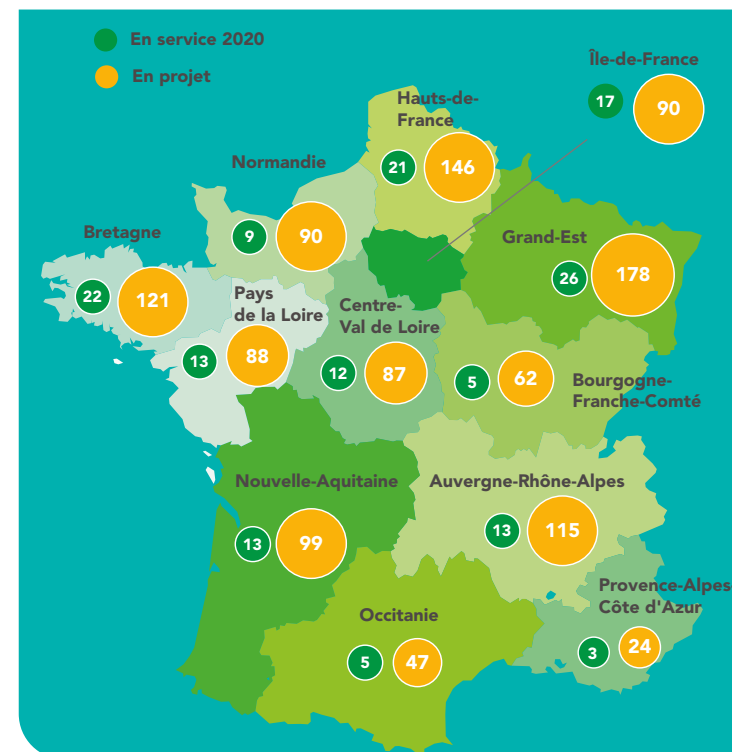
Le biométhane est une opportunité pour les territoires en termes d'économie locale et circulaire et offre de nombreux bénéfices : complément de revenus pour les agriculteurs, création d'emplois non délocalisables, amélioration de la gestion des déchets, transition agroécologique, réduction de l'usage d'engrais chimiques, préservation de la qualité des sols et des nappes phréatiques.

Le droit à l'injection a permis le développement de la filière biométhane sur les territoires. Grâce à cette nouvelle énergie renouvelable, le chauffage et les mobilités peuvent être rapidement décarbonés (division par 10 des émissions de Gaz à Effet de Serre).



Selon une étude de l'ADEME\*, une cible de 100 % de gaz renouvelables est atteignable en 2050.

\*Source : « Un mix de gaz 100 % renouvelable en 2050 ? », 2018, ADEME



## Le GNV/BioGNV, un carburant pour décarboner les transports

Le gaz naturel véhicule (GNV) et son pendant renouvelable le BioGNV sont des carburants alternatifs aux carburants traditionnels.

Utilisés depuis plus de 25 ans dans le secteur routier, c'est une technologie mature et robuste.

Ces carburants répondent aux enjeux de pollution locale et de la qualité de l'air : tous les véhicules qui roulent au gaz, quelle que soit leur génération, bénéficient de la vignette Crit'Air 1, un certificat qualité de l'air qui les autorise à circuler lors des pics de pollution et dans les Zones à Faible Emission (ZFE).

En termes d'émissions de CO<sub>2</sub>, le GNV permet une réduction de 15 % par rapport à l'essence et le BioGNV, permet d'atteindre 80 % de réduction en prenant en compte l'analyse en cycle de vie (du puit à la roue).



Il est aujourd'hui utilisé sur une large gamme de véhicules, du véhicule léger ou utilitaire aux poids-lourds en passant par les bus, car et bennes à ordures ménagères.

**C'est aujourd'hui la première énergie alternative au diesel** sur ces secteurs et est adaptée à tous les besoins des collectivités ou des entreprises.

